

SAE302 - BUT MMI - S3B2

CLOE ROSIER

APOLLINE SOUCHET-REUDET

ALEYNA BORA

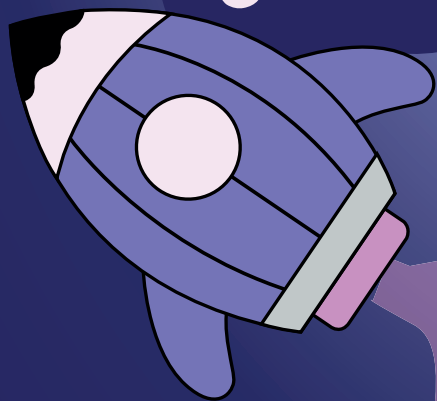
MARGOT HOUQUES

HAJAR LAMRANI

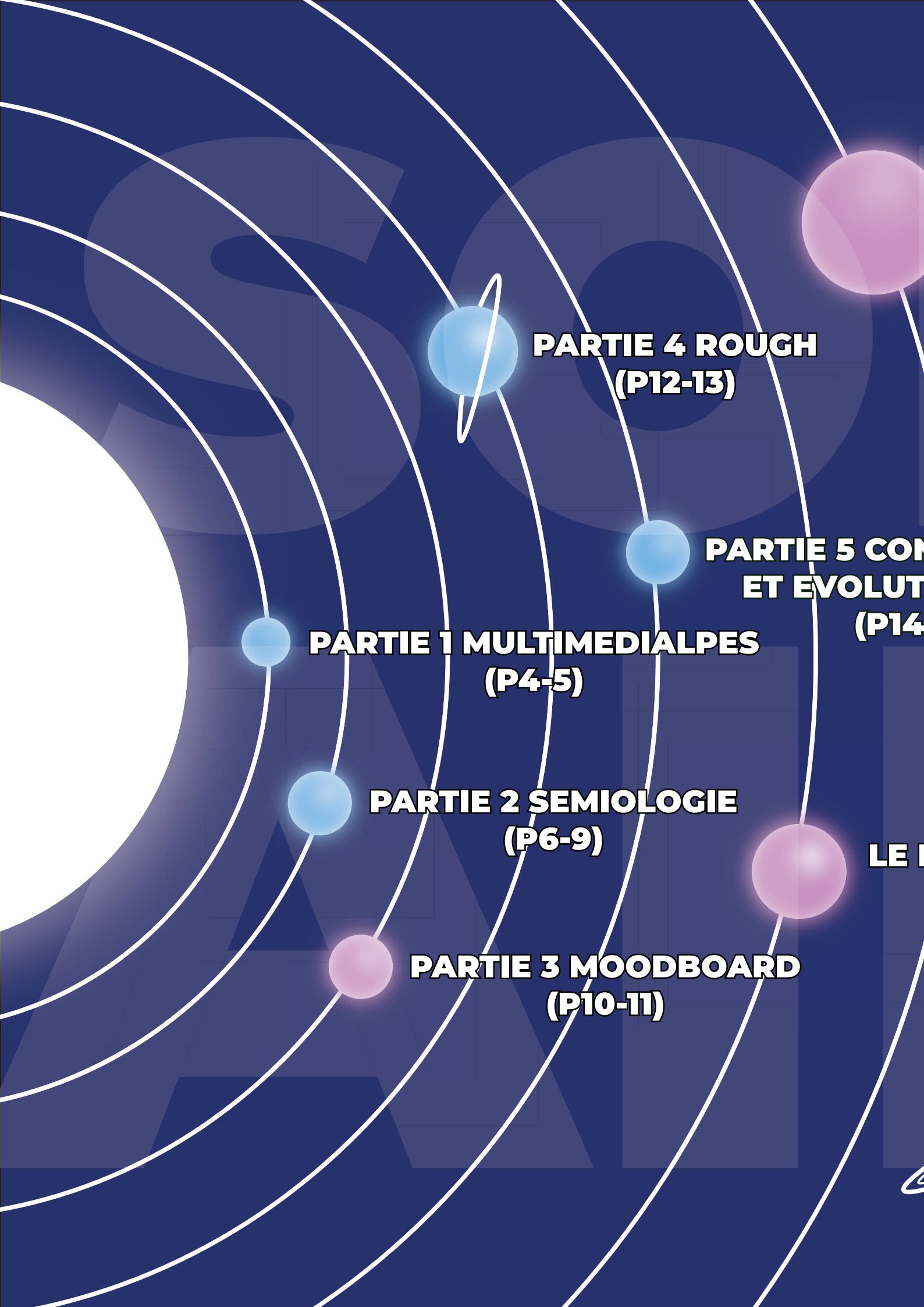
LUBIN CORNIOT

Identité visuelle **FESTIVAL**

MULTI MEDIALPES



EDITION 2026
17 JUN A L'AMPHIDICE
ST MARTIN D'HERES 38400



**PARTIE 4 ROUGH
(P12-13)**

**PARTIE 5 COM
ET EVOLUT
(P14**

**PARTIE 1 MULTIMEDIALES
(P4-5)**

**PARTIE 2 SEMIOLOGIE
(P6-9)**

**PARTIE 3 MOODBOARD
(P10-11)**

LE I

**L’AFFICHE
(P22-23)**

**LE MERCH
(P32-33)**

**INCERTATION
ION LOGO
-17)**

**LE MOTION DESIGN
(P28-29)**

**LOGO ET SA CHARTE
GRAPHIQUE
(P18-21)**

**L’HABILLAGE
DU SITE
(P30-31)**

**LES DECLINAISONS
RESEAUX SOCIAUX
(P24-27)**

01 -

MULTIMEDI'ALPES

ETUDES

DE

L'EXISTANT

EN

EQUIPE

MULTIMÉDI'ALPES

C'EST QUOI ?

Multimédi'Alpes est un festival présentant les réalisations des étudiants du BUT MMI de Grenoble. Sur place sont présents étudiants, professeurs, professionnels, ou encore lycéens futurs étudiants MMI afin de faire découvrir à un public varié les projets créatifs des participants.

L'intention pour les déposants est de renforcer leur confiance tout en les poussant à se dépasser dans divers domaines et l'objectif pour tous est simplement de passer un moment mémorable dans une ambiance chaleureuse.

“UN FESTIVAL FAIT PAR LES ETUDIANTS, POUR LES ETUDIANTS”

10 CATEGORIES DE DEPÔTS

Audiovisuel de création	WebDesign
Audiovisuel documentaire	Design Graphique
Photo	Illustration
Son	Motion design
Développement web	Narration

CETTE ANNEE

DATE

17 juin à partir de 19h

LIEU

Amphidice sur le campus de St Martin D'Hères.

DEPÔTS

Du 13 avril au 1er juin.

OBJECTIFS

- Faire participer la majorité des étudiants MMI
- Viser les entreprises du secteur
- Rayonner au sein de l'action culturelle de l'UGA
- Produire une communication efficace interne et externe à l'UGA
- Viser le public des lycéens souhaitant intégrer la formation

**02 -
SEMIOTIQUE
ET
SEMILOGIE
AUTOUR
DU MOT
MULTIMEDI'ALPES**

MULTI

«Élément qui signifie qui a plusieurs, beaucoup de... ».

MEDIA

Moyen, technique et support de diffusion massive de l'information (presse, radio, télévision, cinéma...).

MULTIMEDIA

Le multimédia désigne l'utilisation combinée de plusieurs types de contenus (comme le texte, l'image, le son, la vidéo) dans une seule création, permettant une interaction dynamique et immersive avec l'utilisateur.

ALPES

Les Alpes constituent l'une des chaînes de montagnes parmi les plus importantes et les plus élevées au monde qui culminent au sommet du Mont Blanc, à 4 810 m d'altitude

QUELQUES PLANCHES SEMIO...

MULTIMEDI'ALPES

FESTIVAL

BUT MMI S3B2
SAE 302 - 2025
Multimedialpes
Cornat Lubin

MULTIMEDI'ALPES

MULTIMEDIA

Est un média fait de ce qui concerne et qui utilise plusieurs médias.

Les nouvelles technologies permettent de créer des œuvres plus interactives pour l'utilisateur. L'utilisation de multimédia dans les projets éducatifs facilite une meilleure compréhension des concepts.

Les vidéos les images et le son combinés par offre des contenus plus riches.

Internet apparaît comme un terrain privilégié pour le développement de multimédia. Le support de l'outil favorise la collaboration entre créateurs peut élargir de manière spectaculaire.

ALPES

Les Alpes sont une chaîne de montagnes qui s'étend en Europe. Elle s'étend sur 4 826 mètres au mont Blanc. Les Alpes forment un barrière de climat.

- OBJECTIF: But à plusieurs, souvent symbolique.
- PERSISTENCE: Effort constant pour rester fidèle, à chaque chose en garde son.

MULTIMEDI'ALPES

Multimedialpes est un festival axé sur l'animation de réaliser les films des étudiants MMI ou réaliser des films, des projets créatifs.

Ce festival est un espace de partage et de collaboration.

EVENTEMENT

Ce qui arrive et qui a de l'importance pour l'être humain.

MULTI

De latin "multus" soit "nombreux abondant", multi indique la pluralité de l'objet désigné, "qui a plusieurs, beaucoup de...".

Multi c'est aussi l'idée de plusieurs fonctionnalités. Plusieurs fonctionnalités ou options en même temps. Les éléments traités dans multi peuvent être organisés de manière indépendante.

- ABONDANCE: Grande quantité, qualité supérieure aux autres.
- PLURALITE: Le fait d'exister en grand nombre et ne pas être unique.
- RICHESSES: Grande quantité de ressources et de biens.

MEDIA

Le terme média désigne tout les moyens de distribution, de diffusion ou de communication interpersonnelle, de masse ou de groupe, d'annonces, de documents ou de messages écrits, visuels, sonores ou audiovisuels.

- SUPPORT: Dispositif ou porte qu'on utilise.
- INFORMATION: Message, récit ou compagnie, connaissance, renseignements.

INTERFACE

Zone d'interaction entre un utilisateur et machine.

- SOUND DESIGN: Création de sons nouveaux pour un média.
- STORYTELLING: Diffusion de contenu en accord avec la demande.

MULTIMEDI'ALPES

FESTIVAL

Apolline BOUCHET-REUDET - S3B2 - SAE 302 - Groupe n° 7

MULTIMEDIA INTERACTIF

Technique intégrant diverses formes de média (textes, sons, images, vidéos...) dans un format numérique.

ALPES

Principale chaîne de montagne européenne.

NATURE

RELIEF

MULTIMEDI'ALPES

MULTI

Element qui signifie "qui a beaucoup de, plusieurs..." Indique la pluralité, la multiplicité.

MEDIA

PRESSE, RADIO, TELE, CINEMA...

Moyen de distribution, de diffusion ou de communication d'œuvres, de documents ou de messages écrits, visuels, sonores ou audiovisuels.

MULTIMEDI'ALPES

"Un festival fait par les étudiants et pour les étudiants"

est un festival présentant les réalisations étudiants auprès des professionnels, professeurs, étudiants et lycéens (futurs étudiants MMI). Il a pour objectif de rassembler les étudiants des 3 années du BUT et de mettre en lumière leurs projets.

PROFUSION

PARTAGE

Festival MMI MULTIMEDI'ALPES

RIRE

BUT MMI 53B2
SAE 302 2025
MULTIMEDI'ALPES
CLOË ROSIER
GR N°07

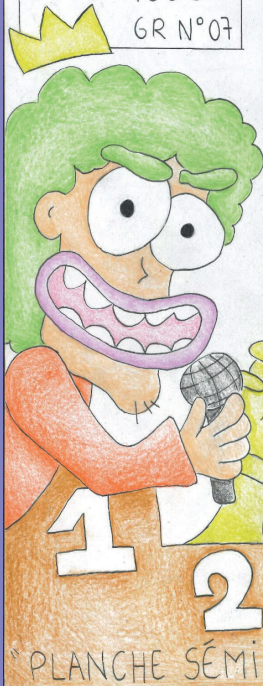
MULTIMEDI'ALPES

"Un festival fait par les étudiants et pour les étudiants"

Multimédi'Alpes est un festival présentant les réalisations étudiantes auprès des professionnels et des lycéens futurs étudiants MMI et mettant en lumière leurs projets créatifs. Il vise à renforcer leur confiance et les pousser à se dépasser, dans leurs différents domaines de prédilection.

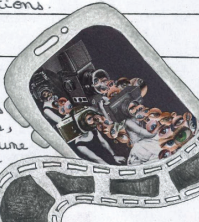


PLURIDISCIPLINAIRE
BIENVEILLANCE
PARTAGE
CREATIVITÉ
OPPORTUNITÉ



MULTIMEDIA

Le multimédia désigne l'utilisation combinée de plusieurs types de contenus (comme le texte, l'image, le son, la vidéo) dans une seule création, permettant une interaction dynamique et immersive avec l'utilisateur.

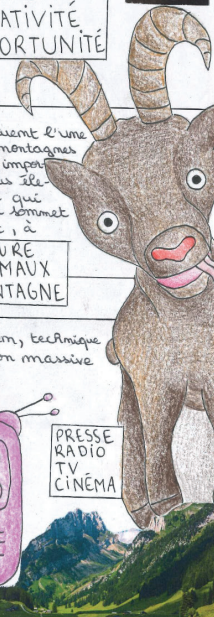


TEXTE
GRAPHIQUE
AUDIO
VIDEO
ANIMATION
NUMÉRIQUE

ALPES

Les Alpes constituent l'une des chaînes de montagnes parmi les plus importantes et les plus élevées au monde qui culminent au sommet du Mont Blanc, à 4810 m d'altitude.

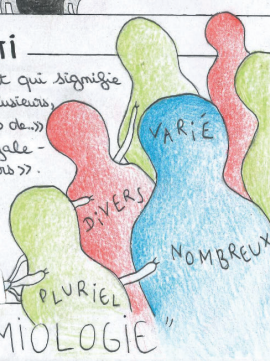
NATURE
ANIMAUX
MONTAGNE



MULTI

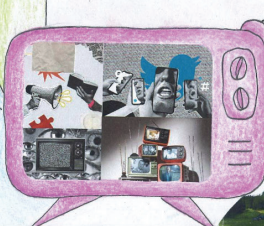
Élément qui signifie « qui a plusieurs, beaucoup de... » mais également « plusieurs ».

⇒ pluri-, poly-
≠
mono-, uni-



MEDIA

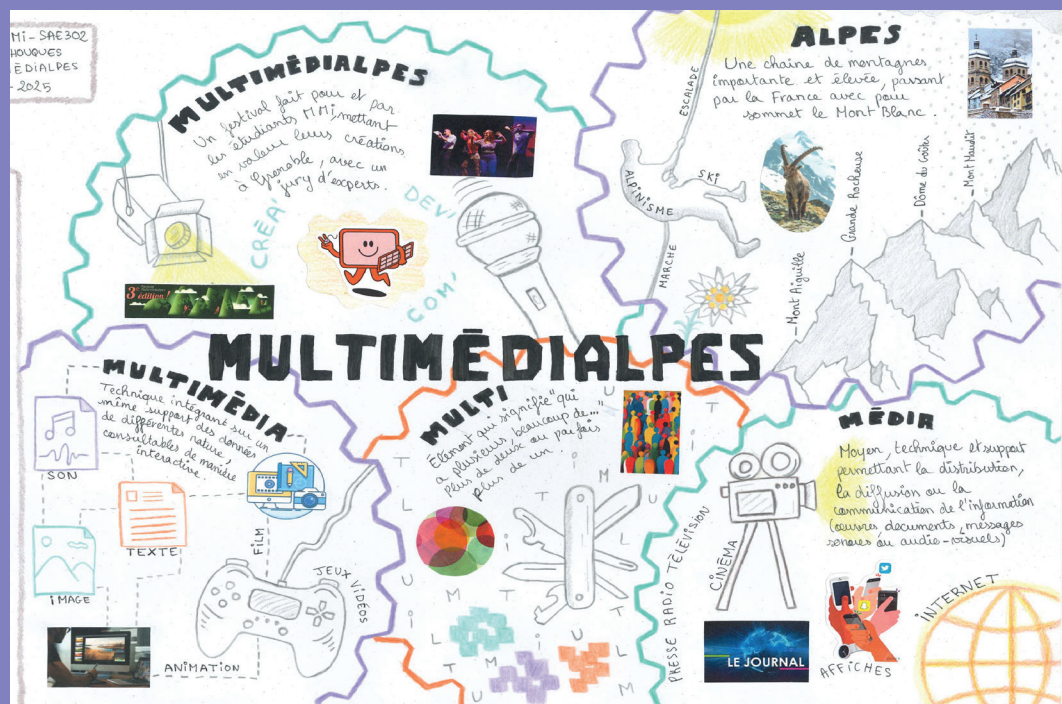
Un media est un moyen, technique et support de diffusion massive de l'information.



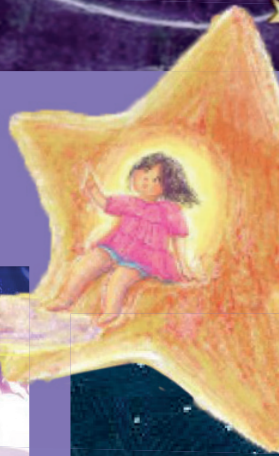
PRESSE
RADIO
TV
CINÉMA

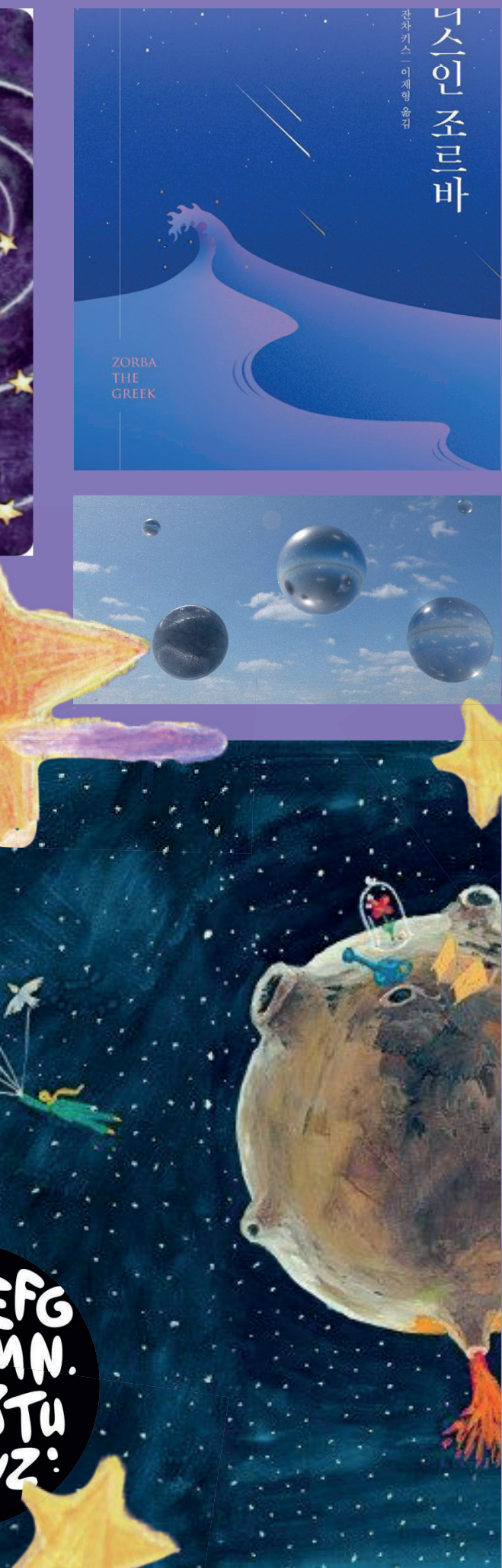
PLANCHE SÉMIOLOGIQUE-SÉMIOLOGIE

FESTIVAL MULTIMEDI'ALPES



NOCTALIA





DA GENERALE ET LOGO

MOODBOARD

DA CAMELEON

Le caméléon incarne parfaitement la pluridisciplinarité au cœur de la formation MMI et du festival. Animal capable de s'adapter, d'évoluer et d'observer le monde sous plusieurs angles grâce à ses yeux indépendants, il symbolise l'ouverture et la polyvalence nécessaires aux métiers du multimédia. Sa capacité à changer de couleur évoque la diversité des compétences — du

design au développement, de la communication à l'audiovisuel — et la flexibilité créative propre aux étudiant·e·s et aux projets qu'ils portent. Comme le caméléon qui combine de multiples caractéristiques pour interagir avec son environnement, le festival rassemble des univers variés pour créer une expérience riche, évolutive et profondément multidimensionnelle.



DA DISCO/INTERNET

L'utilisation d'une boule disco dans le logo permet d'évoquer immédiatement l'esprit de fête et de célébration qui accompagne le festival Multimedialpes. Symbole universel de convivialité, de mouvement et de lumière, elle rappelle l'ambiance dynamique et créative de l'événement.

Associée à l'esthétique du logo internet déjà établi, la boule disco crée un pont visuel entre la dimension festive du festival et son ancrage dans les cultures numériques. Elle renforce ainsi l'identité du festival en combinant modernité, énergie et plaisir partagé.

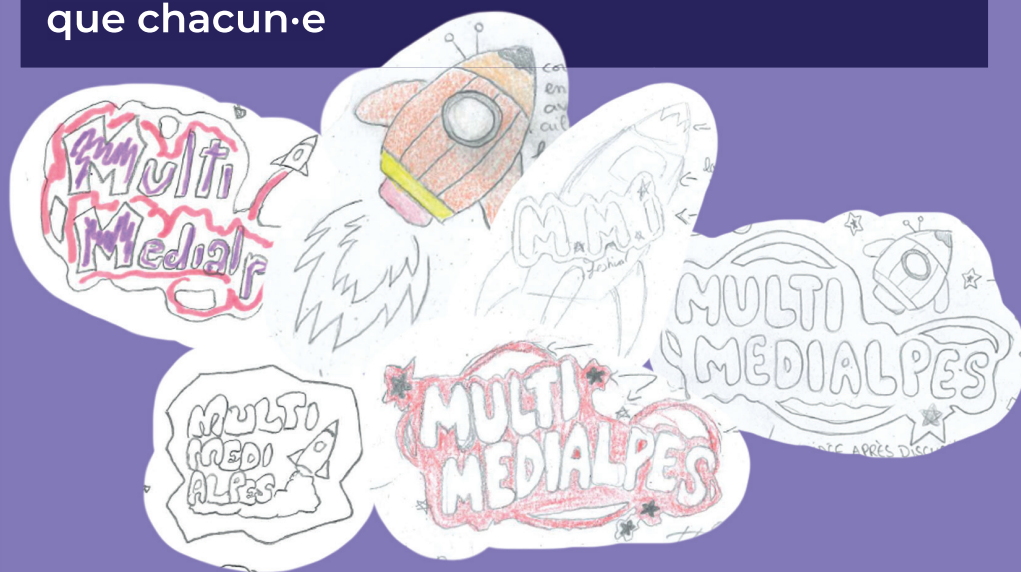


DA ESPACE/RÊVE

Adopter une direction artistique inspirée du monde des rêves, peuplée de fusées et d'images oniriques, permet de symboliser le voyage intérieur qui précède toute création.

La fusée représente l'élan, l'audace et la capacité à s'extraire de son propre univers mental pour explorer de nouveaux horizons. Cette esthétique traduit l'idée que chacun·e

part de son imagination, de sa pensée et de son monde créatif pour aller découvrir celui des autres. Elle met en lumière la richesse des échanges artistiques, la curiosité et l'ouverture, au cœur de l'esprit du festival. En réunissant rêve, exploration et créativité partagée, cette DA offre une métaphore forte et inspirante du parcours créatif collectif.



**05 -
CONCERTATION
EN
EQUIPE
SUR LE
LOGO**

DA ESPACE/RÊVE

Au départ, nous avons exploré plusieurs pistes visuelles. Nous avons d'abord imaginé une direction artistique moderne avec du grain et des textures, mais nous nous sommes vite rendu compte que ce style était trop vu et ne représentait pas suffisamment l'identité du festival. Nous avons ensuite testé une palette vert-violet, associée à un effet chromé inspiré d'un autre festival. L'ensemble créait un contraste intéressant, et nous avons intégré un caméléon pour symboliser la pluridisciplinarité. Cependant, cette approche nous paraissait moins accessible et ne parlait pas forcément à tout le monde.

Nous avons alors réorienté notre DA vers quelque chose de plus universel, autour du rêve et de l'exploration. L'idée était

créatrice et créateur comme une planète à découvrir, et le festival comme un voyage à travers différents univers artistiques. Cette thématique nous permettait de créer une ambiance douce et accueillante.

Nous avons donc choisi une palette de violets et de bleus, des couleurs calmes et bienveillantes qui restent neutres tout en évoquant l'imaginaire. Les planètes, les étoiles et la fusée-mascotte renforcent cette idée de voyage et d'ouverture. La typographie ronde s'inscrit également dans cette volonté de créer quelque chose de chaleureux, facile à lire et accessible.

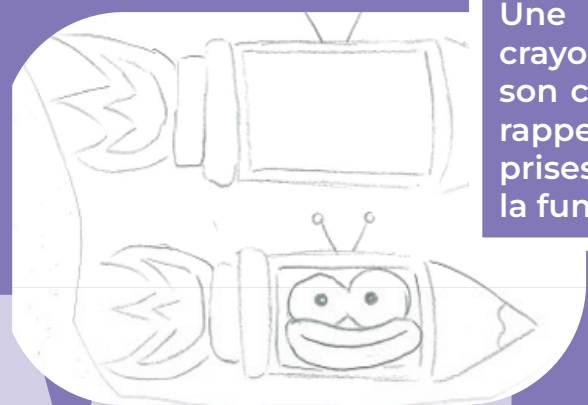
Cette direction artistique nous semblait la plus cohérente avec l'esprit du festival : un espace où chacun peut partager son monde et découvrir celui



EV



La fusée devait se composer de plusieurs éléments pour représenter la mine. Finalement, nous avons retiré les prises, l'écran et la mine montagne car on ne distinguait pas vraiment chaque élément.



EVOLUTIO

EVOLUTION

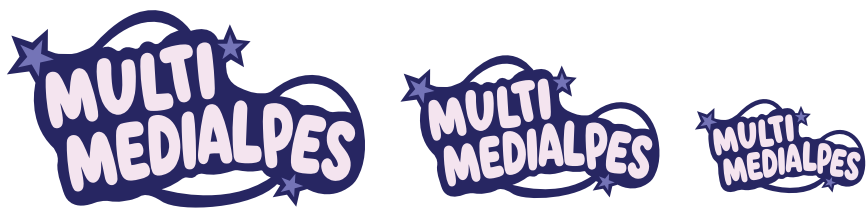


Dans un premier temps, l'idée retenue pour le logo a été celle d'un sticker sur lequel est écrit Multimédialpes avec une police assez ronde et chromée. À cela s'ajoutait des arcs et de petites étoiles autour, ainsi qu'une fusée mascotte sur le côté.

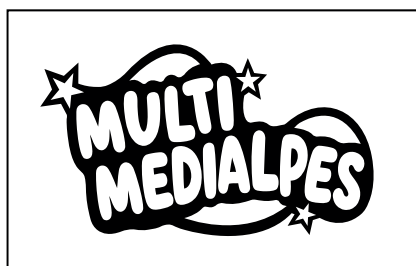
Par la suite nous avons choisi d'abandonner l'idée du chrome et de la fusée car cela rendait le logo trop chargé et créait un décalage trop violent avec notre da. Nous avons donc gardé la fusée seule en tant que petite mascotte.



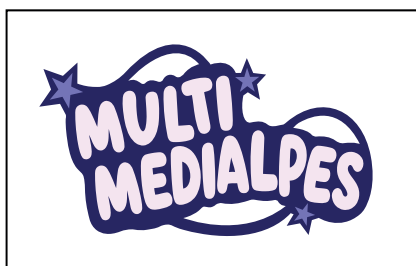
ECHELLE



FONDS NOIR, BLANC COLORÉ



Noir et blanc sur blanc



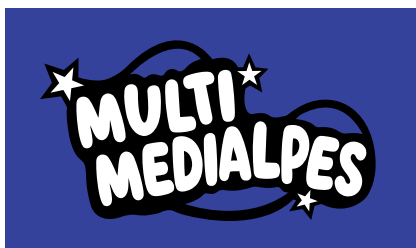
Couleurs sur blanc



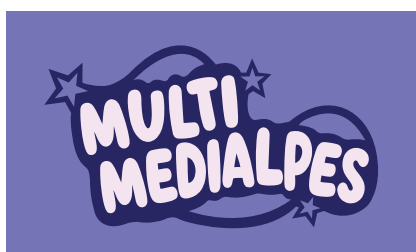
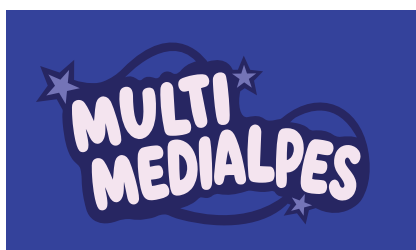
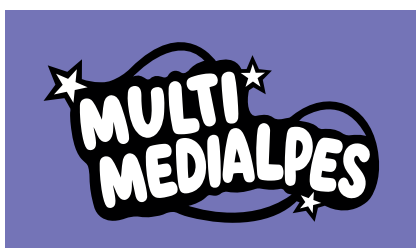
Noir et blanc sur noir



Couleurs sur noir



Noir et blanc sur couleurs



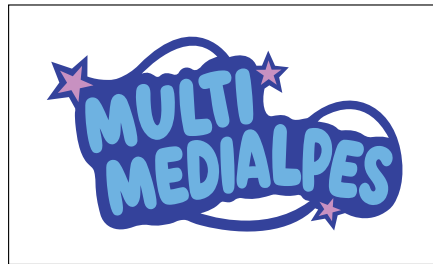
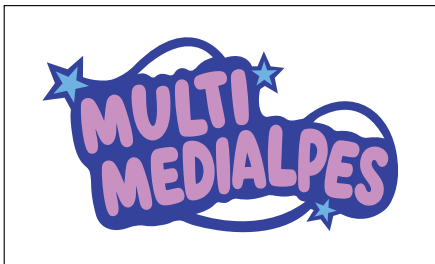
LE
ET
SA CHA

Le logo doit utilisé 3 couleurs différentes (palette primaire ou palette secondaire) sauf noir et blanc.

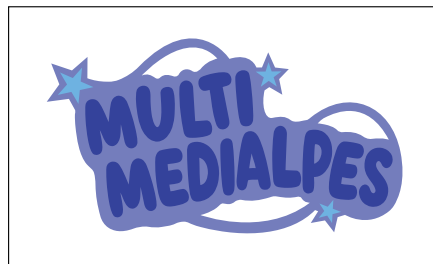
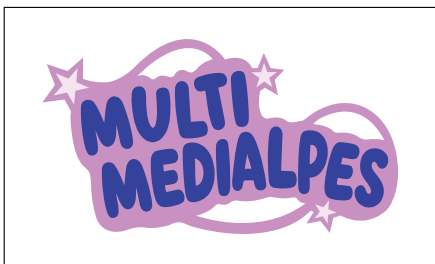
LOGO

ARTE GRAPHIQUE

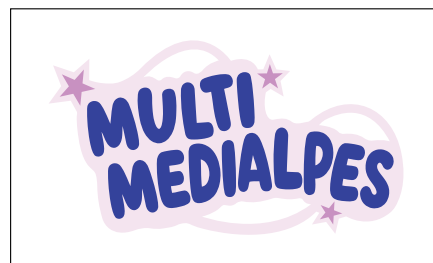
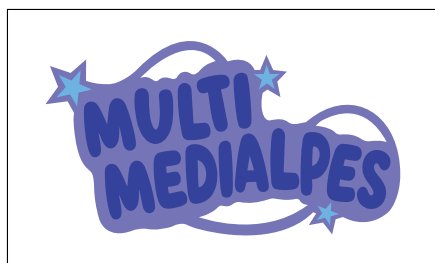
DÉCLINAISONS



Logos avec couleurs de la palette secondaire



Logos qui mixent palette secondaire et primaire



OUI



MULTIMEDIALPES

Déclinaison typo du logo avec la fusée

NON

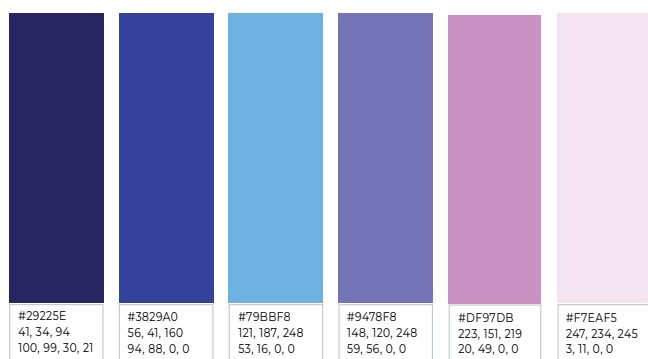
TYPOGRAPHY

Nous avons choisi Super Joyful parce que c'est la police qui se rapprochait le plus de celle du croquis de notre logo. Nous l'avons ensuite vectorisée sur illustrator.

Aa **Regular**
ABCDEFGHIJKLMNOPQRSTUVWXYZ
abcdefghijklmnopqrstuvwxyz
0123456789

SUPER JOYFUL

COULEURS



PALETTE PRINCIPALE



Notre palette combine des violets profonds et électriques (#29225E, #3829A0) pour exprimer l'univers numérique, la créativité et la confiance, un bleu digital lumineux (#79BBF8) pour évoquer les interfaces et offrir de la respiration visuelle, un violet pop (#9478F8) incarnant l'énergie artistique et l'audace, puis deux roses complémentaires (#DF97DB, #F7EAF5) apportant douceur, accessibilité et équilibre. Ensemble, ces couleurs construisent une identité à la fois technologique, ludique et inclusive, parfaitement alignée avec l'esprit jeune, créatif et innovant du festival MMI 2026.

RAPHIE

MONTSERRAT

Aa

ABCDEFGHIJKLMNOPQRSTUVWXYZ
abcdefghijklmnopqrstuvwxyz
0123456789

Bold

Aa

ABCDEFGHIJKLMNOPQRSTUVWXYZ
abcdefghijklmnopqrstuvwxyz
0123456789

Black

Aa

ABCDEFGHIJKLMNOPQRSTUVWXYZ
abcdefghijklmnopqrstuvwxyz
0123456789

Nous avons choisi Montserrat pour son style contemporain, sa grande lisibilité et sa polyvalence. Sa structure géométrique apporte une identité moderne et accessible, tandis que sa large famille de graisses garantit une utilisation cohérente sur tous nos supports. Disponible librement et optimisée pour le digital, elle assure une application simple et homogène dans l'ensemble du branding du festival.

L'AFFICHE

MOCKUPS



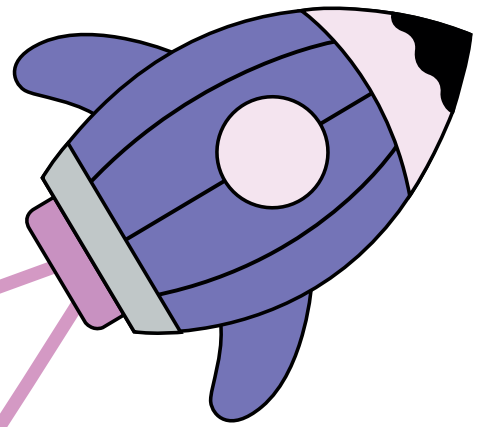
NOTES EXPLICATIVES AFFICHE

L'idée principale de l'affiche est de partir un monde de rêves, mêlant les couleurs douces et bleutées de notre charte graphique. Le fond se divise en deux parties, celle du haut représente l'idée de partir découvrir l'espace sous une forme onirique et la partie du bas décrit des montagnes afin d'apporter une légère référence aux alpes, tout en gardant l'ambiance colorée d'un songe. Ces deux parties sont séparées par notre fusée thématique, donnant la

sensation dans la fumée de celle-ci. Nous souhaitons emmener le spectateur dans ce voyage.

Au niveau des informations textuelles, on retrouve le titre du festival avec la police de notre logo, puis les informations relatives au lieu et à la date ainsi qu'un QR code d'accès vers le site web.

CHE



EVOLUTION DE L’AFFICHE



CHOIX 1 (FINAL)

Le texte sous le titre est lui plus discret, flottant comme de la poussière d'étoile, afin de donner envie aux gens de s'arrêter et regarder plus amplement l'affiche.

Finalement, deux variantes sont proposées, une principale avec un texte plus discret, mélangeant l'effet des étoiles filantes et la fumée de la fusée,

ainsi qu'une secondaire avec les informations importantes d'avantages mises en avant.



CHOIX 2

Le texte sous le titre est lui plus discret, flottant comme de la poussière d'étoile ou la fumée de la fusée, afin de donner envie aux gens de s'arrêter et regarder plus amplement l'affiche.



DECLIN RESEAUX

LES STORIES



Les deux visuels sont des templates de stories Instagram destinés à promouvoir les catégories du concours et les interviews. Ils garantissent une identité visuelle cohérente grâce à un fond violet-bleu nocturne avec paysage stylisé et éléments étoilés, tous non modifiables.

Le logo et la date doivent toujours rester en haut avec un ratio fixe. Les éléments identitaires (fond, logo, typographie, décorations principales) sont rigides, tandis que le contenu (titres, catégories, portraits), l'intensité du dégradé et le placement des étoiles peuvent être ajustés tant que la lisibilité est préservée.

L'ensemble assure cohérence, impact et reconnaissance immédiate tout en offrant une flexibilité contrôlée.

MAISON SOCIAUX

POSTS POUR ENCOURAGEMENT AU DEPÔTS

Ces posts utilisent un ton décalé et inspirant, combinant humour et témoignages d'étudiants pour motiver les autres à soumettre leurs projets au festival. Le jeu entre la pression légère et la positivité des témoignages crée un sentiment d'urgence tout en mettant en valeur la confiance gagnée par



les étudiants. En utilisant des citations et des témoignages réels, ces posts deviennent plus personnels et engageants.

Ils permettent de capter l'attention des étudiants tout en restant cohérents avec l'esthétique générale du festival, en maintenant les éléments visuels clés, comme la boule et le logo.



POSTS DATES CLES

Ce carrousel Instagram est conçu pour créer un impact visuel tout en permettant aux utilisateurs de comprendre rapidement les dates clés du festival. En respectant la hiérarchie des éléments graphiques et en adaptant les images de fond de manière stratégique, ce carrousel pourra efficacement capter l'attention des étudiants tout en véhiculant une image professionnelle et dynamique du festival.



POSTS PRESENTATION MEMBRE DU JURY



Ce format de publication repose sur une rigueur graphique forte, pensée pour optimiser la lisibilité, l'identité et l'impact. Les éléments essentiels (logo, date, portrait centré, bloc inférieur informatif) sont fixes pour garantir l'homogénéité du carrousel. Les éléments décoratifs et ajustements mineurs, eux, permettent une certaine flexibilité tout en respectant la cohérence d'ensemble.

OUVERTURES/ FERMETURES DEPÔTS



Ces deux posts doivent être publiés au moment précis de l'ouverture et de la fermeture des dépôts pour maximiser leur impact. Le mouvement de la boule qui passe de la partie supérieure à la partie inférieure ajoute une touche subtile mais efficace, symbolisant le passage du temps entre l'ouverture et la fermeture. En suivant ces instructions, les posts seront non seulement informatifs mais aussi visuellement cohérents avec le reste de la campagne du festival.



POSTS

STORY

MOTI

La tâche de fond apparaît et les étoiles commencent à tourner

1

2

3

4

5

Les étoiles grossissent légèrement et progressivement



6

7

8

9

10

Effets sonores accompagnant l'apparition des lettres (satisfaisant mais pas trop ridicule)

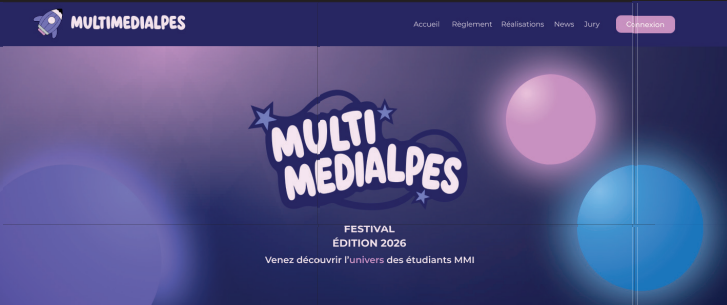
On applique un léger effet rebond sur les lettres pour dynamiser le tout

Les étoiles prennent chacune leurs places. Elles ont toutes fait l'équivalent d'un tour complet

MOTION DESIGN

VIDEO DU MOTION FINAL





Quelque chose d'exceptionnel arrive le 17 juin 2026...
Le festival que tu attendais sans le savoir. Prêt à vivre l'expérience ?

124 : 04 : 56 : 37
jours heures min sec

[Je réserve ma place !](#)

MULTIMEDIALPES

MultimédiAlpes est un festival ayant pour ambition de valoriser les talents des étudiants MMI en mettant en lumière leurs projets créatifs. Il vise à renforcer leur confiance et les pousse à se dépasser, dans leurs différents domaines de prédilection : web, graphisme, audiovisuel, et communication.

Ce festival crée un espace de partage et de cohésion, favorisant l'épanouissement personnel et le développement de son réseau.

Initialement, le festival était nommé Vidéalpes depuis sa création en 2018, et présentait à cette période uniquement des productions audiovisuelles. Depuis 2020, le festival est devenu MultimédiAlpes et s'étend à tous les domaines du BUT MMI.

Notre ambition : promouvoir nos étudiants et les préparer à leur avenir !

Ne manquez pas cette nouvelle édition !
Rendez-vous le **mercredi 17 juin 2026 à 19h**, à l'Amphithéâtre sur le campus universitaire. Nous vous attendons nombreux !

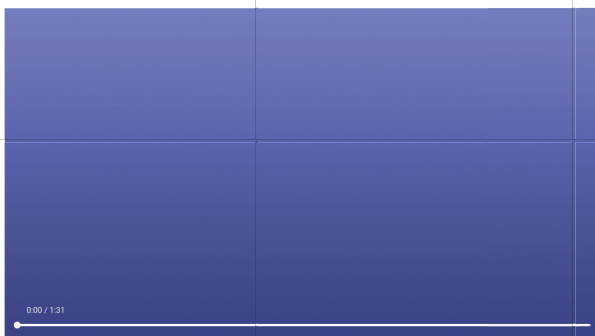
Pour cette 6e édition, l'enjeu a évolué : permettre aux étudiants MMI de présenter leurs créations devant un public ET un jury incluant des professionnels du secteur ! Cette opportunité leur permettra d'exposer leur talent tout en facilitant leur intégration professionnelle.



Les catégories du festival MMI :

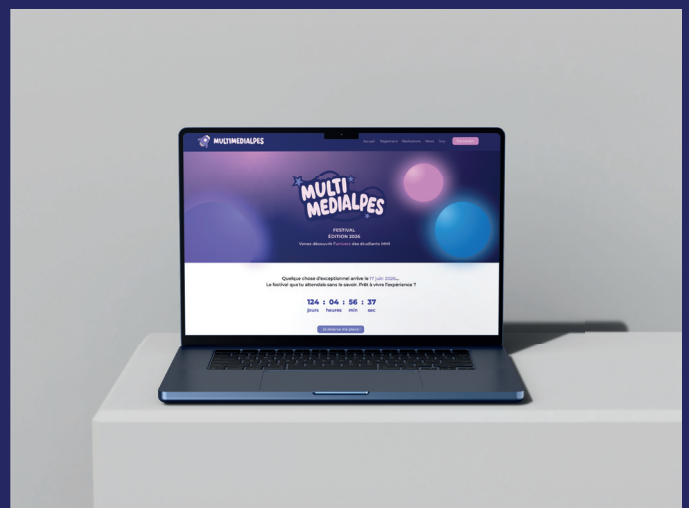
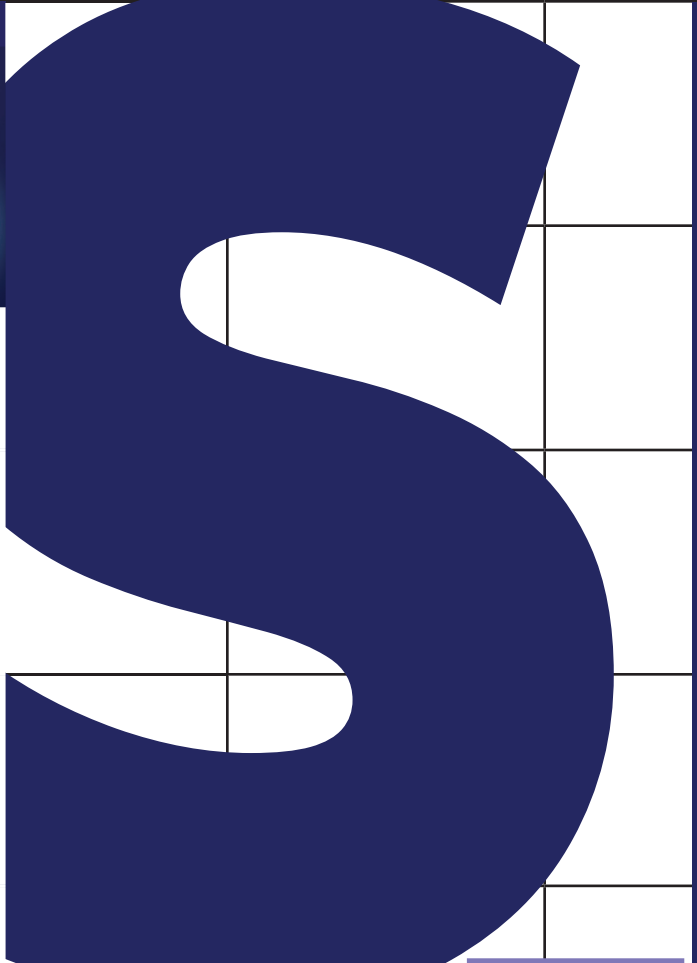
Developpement Web **Motion**
Branding Web Design
Son Audiovisuel de Création
Narration Illustration
Audiovisuel Documentaire **Photo**

Un petit avant-goût ?

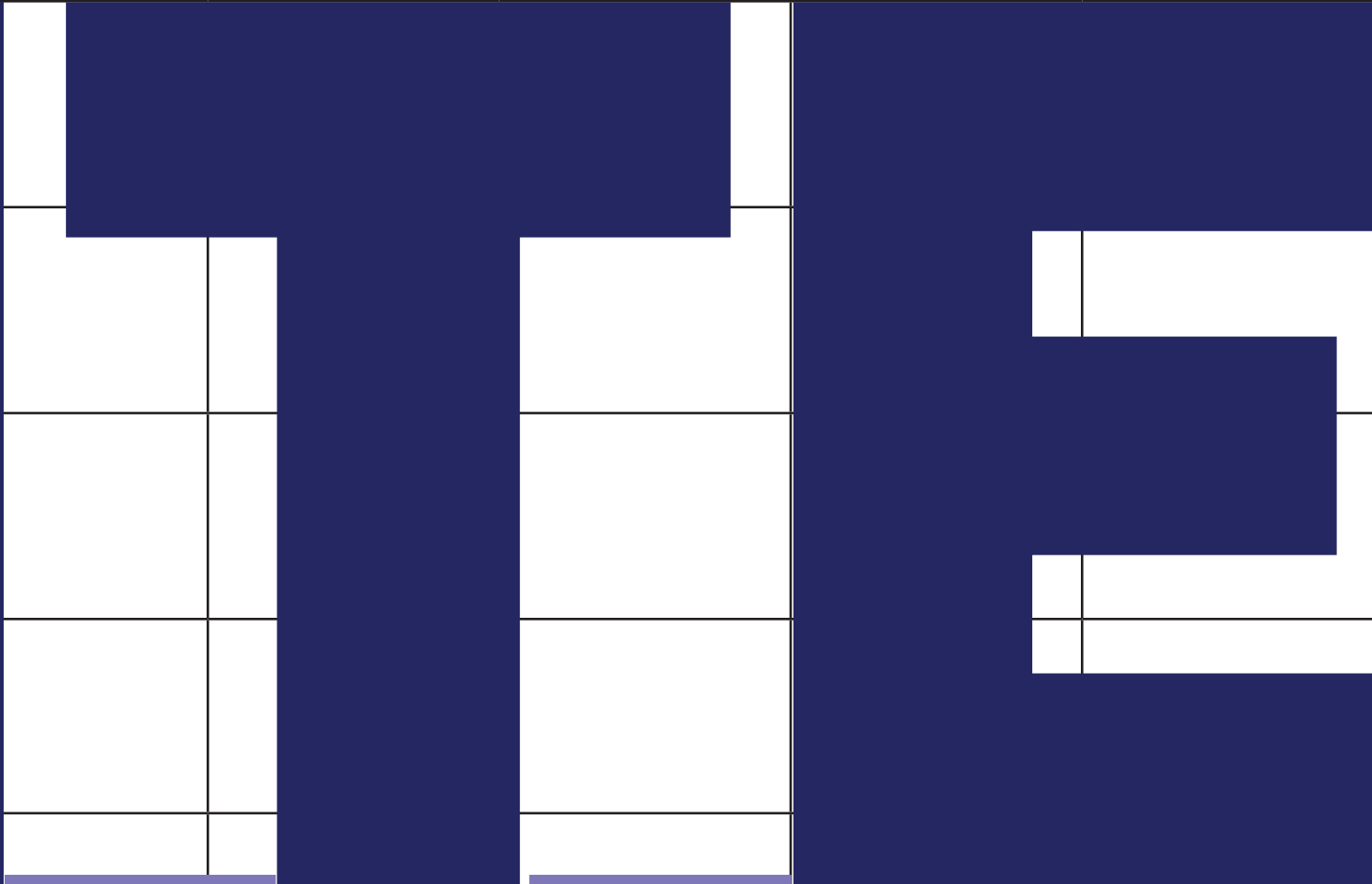


Nos étoiles de l'édition 2025 !

Nos étudiants ont du talent et nous voulons le montrer ! Voici les réalisations des lauréats de l'édition précédente.
Pour en voir davantage, cliquez ici !



Le site web du festival Multimedialpes reprend l'ensemble des codes visuels définis dans notre identité, afin d'assurer une continuité cohérente entre le logo, la palette et l'univers graphique du festival.



Le header en dégradé et les sphères lumineuses rappellent directement des planètes : 3 planètes pour 3 parcours. Les typographies arrondies et lisibles renforcent la modernité tout en assurant une excellente accessibilité sur écran. Le site met également en avant la diversité des domaines MMI par une hiérarchie typographique dynamique, jouant sur les tailles, les poids et les couleurs pour transmettre l'énergie et la pluralité du festival.

LE MA



STICKERS

DESCRIPTION :

Un ensemble de stickers mettant en avant les logos du festival, la fusée et les étoiles inspirées de notre direction artistique.

USAGE :

Idéal pour personnaliser des objets du quotidien (ordinateur portable, carnet, etc.) ou pour distribuer lors du festival.

1€ (l'unité)



GOURDE

DESCRIPTION :

Une gourde réutilisable, décorée de petites étoiles et du logo du festival.

USAGE :

Un excellent choix pour les festivaliers qui souhaitent rester hydratés tout en affichant leur attachement à l'événement.

8€



TASSE

DESCRIPTION :

Une tasse blanche élégante, ornée de petites étoiles et du texte «Édition 2026».

USAGE :

Parfaite pour les amateurs de café ou de thé, et une belle pièce souvenir pour les visiteurs du festival.

10€



BRACELETS

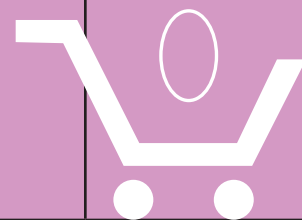
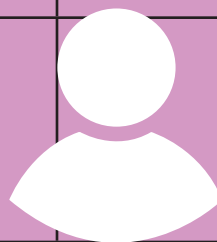
DESCRIPTION :

Une série de bracelets en silicone, chacun ayant une signification différente en fonction de son porteur :

- Bracelet pour étudiants : Simple et épuré, avec le logo du festival.
- Bracelet pour spectateurs : Un design plus dynamique, avec une inscription «Multimedialpes 2026».
- Bracelet pour jury : Un bracelet exclusif avec un motif unique, marquant le rôle spécial du jury dans l'événement.
- Bracelet pour le staff : Un bracelet avec un design personnalisé, représentant les étudiants qui ont participé à l'élaboration du festival, incluant des éléments de l'univers du festival, et donnant accès à des zones privilégiées comme les coulisses.

GRATUIT

RCH



T-SHIRT MANCHE LONGUE

DESCRIPTION :

Un t-shirt à manches longues, sobre mais stylé, avec le logo du festival sur la poitrine.

USAGE :

Un incontournable pour les festivaliers qui souhaitent afficher leur soutien au festival tout en restant confortables.

20€



TOTE BAG

DESCRIPTION :

Un tote bag en coton de qualité avec le logo principal du festival.

USAGE :

Un accessoire pratique pour transporter ses affaires tout en arborant le logo de Multimedialpes.

15€



PINS

DESCRIPTION :

Trois pins uniques mettant en avant les éléments visuels de notre DA :

- Pin 1 : Logo du festival – Simple et iconique, avec le logo «Multimedialpes».
- Pin 2 : Fusée – Une pin en forme de fusée, symbolisant l'exploration de nouveaux horizons, avec des étoiles en arrière-plan.
- Pin 3 : Fusion Fusée et Étoiles – Un design hybride, représentant une fusée traversant un champ d'étoiles, une métaphore de la découverte de nouveaux mondes.

3€ (l'unité)

