

LAMRANI  
Hajar

-/ SAE 303

# DIGITIME

Charte graphique

# SOMMAIRE

**1**

**Introduction**

**2**

**Intention & message**

**3**

**Palette de couleurs**

**4**

**Typographies**

**5**

**Style graphique**

**6**

**Conclusion**

# Digitime

DIGITIME est né d'un constat simple : nous passons de plus en plus de temps devant nos écrans, souvent sans nous en rendre compte.

Ce projet vise à sensibiliser sur nos usages numériques quotidiens à travers une approche visuelle et interactive.

En combinant des données statistiques, des visualisations graphiques et une réflexion sur nos comportements digitaux, DIGITIME invite chacun à prendre conscience du temps réellement consacré au monde numérique.



# Digitime

DIGITIME est un projet éditorial et interactif destiné aux jeunes de 15 à 35 ans, une génération profondément immergée dans les usages numériques.

Les écrans rythment désormais nos journées, souvent sans que nous en ayons pleinement conscience.

Temps passé en ligne, gestes automatiques, consultation compulsive des réseaux sociaux ou flux continus d'informations façonnent nos habitudes quotidiennes.

# Digitime

## Intention & message

L'intention de DIGITIME n'est ni de culpabiliser, ni d'imposer un discours moralisateur.

Le site se positionne comme un temps de pause, une invitation à observer nos pratiques numériques avec recul.

À travers des données chiffrées, des comparaisons et des visualisations, DIGITIME cherche à éveiller les consciences et à susciter une réflexion personnelle : comprendre nos usages pour mieux les maîtriser.

# Digitime

## Intention & message

Le message central repose sur l'idée que le numérique est un outil puissant, omniprésent et structurant, mais qu'il doit rester au service de l'humain.

DIGITIME met en lumière les excès, les inégalités d'usage et les tentatives de déconnexion, tout en laissant à chacun la liberté de se positionner.

Le projet adopte ainsi un ton accessible, sensible et informatif, en cohérence avec son public cible.

022022022

## Couleurs principales

#6DBECF

- Cyan : évoque la technologie, les interfaces numériques et la circulation de l'information. Il apporte clarté et modernité tout en restant accessible.

#00028A

- Navy : couleur profonde et structurante, symbolisant la densité des données, la profondeur des usages numériques et l'omniprésence des écrans. Elle ancre visuellement le projet.

## Palette de couleurs

La palette s'articule autour de couleurs majoritairement froides et saturées, associées à des teintes plus douces et chaleureuses.

Ce choix traduit la dualité du numérique : à la fois attractif, lumineux et stimulant, mais aussi envahissant et parfois oppressant.

## Couleurs secondaires

## Palette de couleurs

#F1D6FF

- Voile Apaisant : adoucit l'univers graphique et introduit une dimension plus humaine et sensible, créant une respiration visuelle qui équilibre les teintes froides.

#47FFA3

- Flash Déconnexion : vive et énergique, incarne l'action, la prise de conscience et les tentatives de déconnexion. Elle est utilisée pour attirer l'attention sur des éléments clés.

#FFF8E0

- Crème Confort : apporte chaleur et lisibilité, réduisant la froideur globale de la palette et améliorant le confort de lecture.

#FFFFFF

- Vide Lumineux : sert d'espace négatif et de fond, renforçant la clarté et la hiérarchie visuelle.

-/Fredoka  
One **Digitime**

## Titres et accroches : Fredoka One

Son dessin arrondi, généreux et expressif apporte une dimension accessible et presque ludique à des sujets parfois lourds ou anxiogènes. Elle permet de capter l'attention rapidement et de rendre les messages clés plus engageants.

Elle contribue également à humaniser les données chiffrées en leur donnant une forme plus incarnée, en opposition à la rigidité souvent associée aux statistiques.

-/Inter  
**Digitime**  
-/ Regular

## Textes courants: Inter

Conçue spécifiquement pour les interfaces numériques, cette typographie garantit une excellente lisibilité sur écran, quelle que soit la taille ou le support.

Son design neutre et fonctionnel permet de mettre en avant l'information sans distraire le lecteur. Elle assure une hiérarchie typographique claire et une lecture fluide, essentielle pour un site basé sur la compréhension de données.

**Digitime**  
-/ Bold

# Digitime

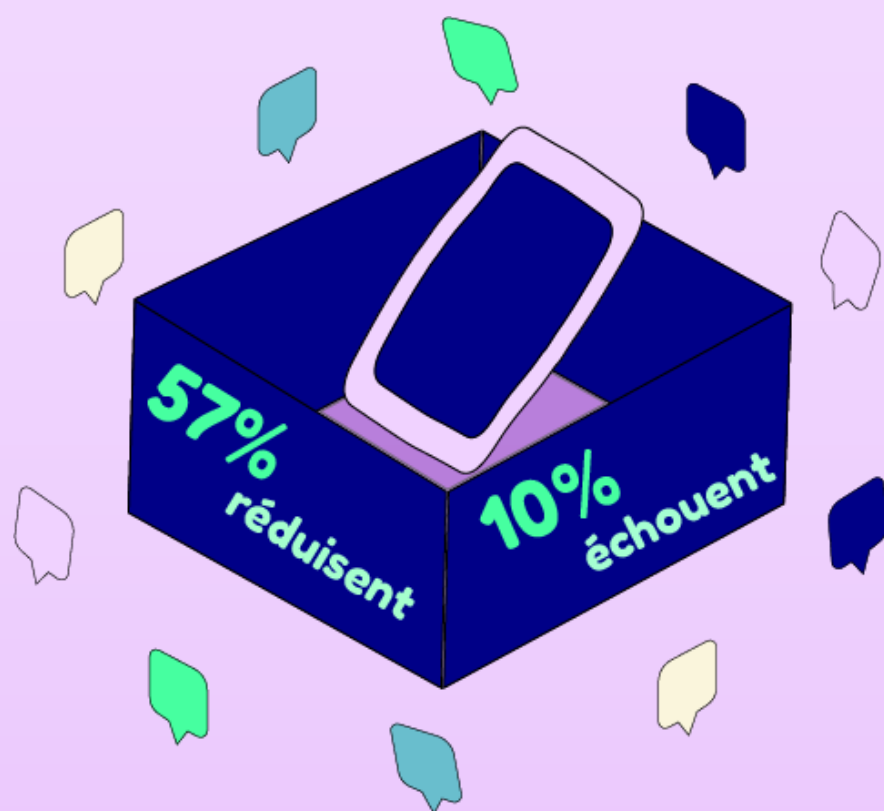
Le graphisme s'appuie sur des formes simples, lisibles et contrastées, mais il se distingue surtout par la liberté du tracé. Les lignes, souvent spontanées et amples, apportent une respiration visuelle qui contrebalance la dureté des thèmes abordés.

Cette gestuelle ouverte permet une compréhension immédiate des messages tout en évitant toute rigidité. Les compositions dialoguent avec les données sans les figer, laissant place à un mouvement qui adoucit la charge du sujet.



05 05 05 05

# Digitime



Les illustrations ne cherchent pas à être réalistes: elles sont avant tout évocatrices.

Grâce à des traits libres et expressifs, elles rendent sensibles des notions abstraites comme le temps, la saturation informationnelle ou la dépendance aux écrans.

Cette approche gestuelle introduit une dimension humaine et intuitive, qui vient nuancer la froideur potentielle des chiffres.

# Digitime

## Style graphique



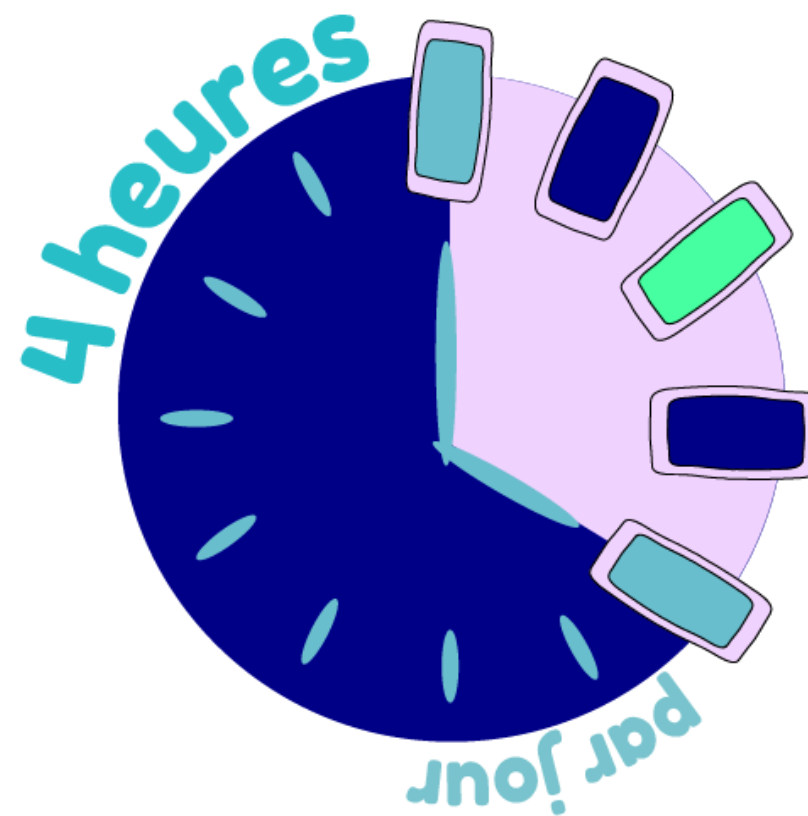
Le style graphique de DIGITIME se situe à la croisée de l'illustration éditoriale et de la visualisation de données, mais il s'en démarque par une grande souplesse du dessin. Les tracés, parfois presque esquissés, donnent aux constats une portée narrative et symbolique, tout en évitant l'austérité souvent associée aux sujets technologiques.

05  
05  
05

05 05 05 05

# Digitime

L'ensemble adopte un langage visuel contemporain et épuré, cohérent avec un public jeune et familier des interfaces numériques.



## Style graphique

La liberté du geste, intégrée à cette esthétique, renforce l'impact du message : elle rend le propos plus accessible, plus vivant, et surtout plus engageant, en offrant un contrepoint sensible à la gravité des enjeux.

05 05 05 05

# Digitime

Ce site de data-vision illustre comment le numérique façonne nos journées, parfois au détriment de nos loisirs hors ligne. Derrière les chiffres, il y a aussi vos habitudes : des heures que vous ne verrez plus, des connexions qui s'éternisent, et des infos qui défilent. Prenons le temps de réfléchir à notre rapport au numérique, entre connexion et déconnexion, entre nos besoins et nos véritables limites. Si ce site a déclenché une réflexion, même brève, alors sa promesse est tenue : montrer la face cachée de notre réalité.